



Marking of Writing tests from the examiner's point of view: consequences for the candidate

La calificación de las pruebas de Expresión e interacción escritas desde el punto de vista del examinador: consecuencias para el candidato

Juan Miguel Prieto Hernández

juanmi@usal.es

"Otras" pruebas de desempeño



“Otras” pruebas de desempeño

Buena ejecución



"Otras" pruebas de desempeño

Mala ejecución



“Otras” pruebas de desempeño

Dos buenas ejecuciones



Pruebas de desempeño

Enfoques en el diseño de una prueba



Basado en el constructo

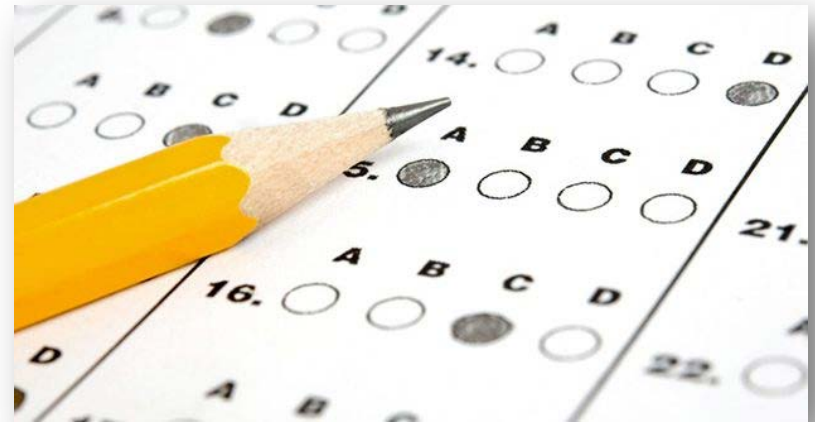


Basado en la tarea

Pruebas de desempeño



Prueba de desempeño



Prueba de selección múltiple

Pruebas de desempeño



Evaluación

ASPECTOS POSITIVOS

- Alfa fidelidad.
- Transparente
- Mayor complejidad cognitiva
- Útil
- Posibilidad de seleccionar opciones

ASPECTOS NEGATIVOS

- Errores de los calificadores
- Mayor coste

Pruebas de desempeño


Expresiones escritas



Pruebas de desempeño

Pscometría

**Many-Facets
Rasch Measurement**

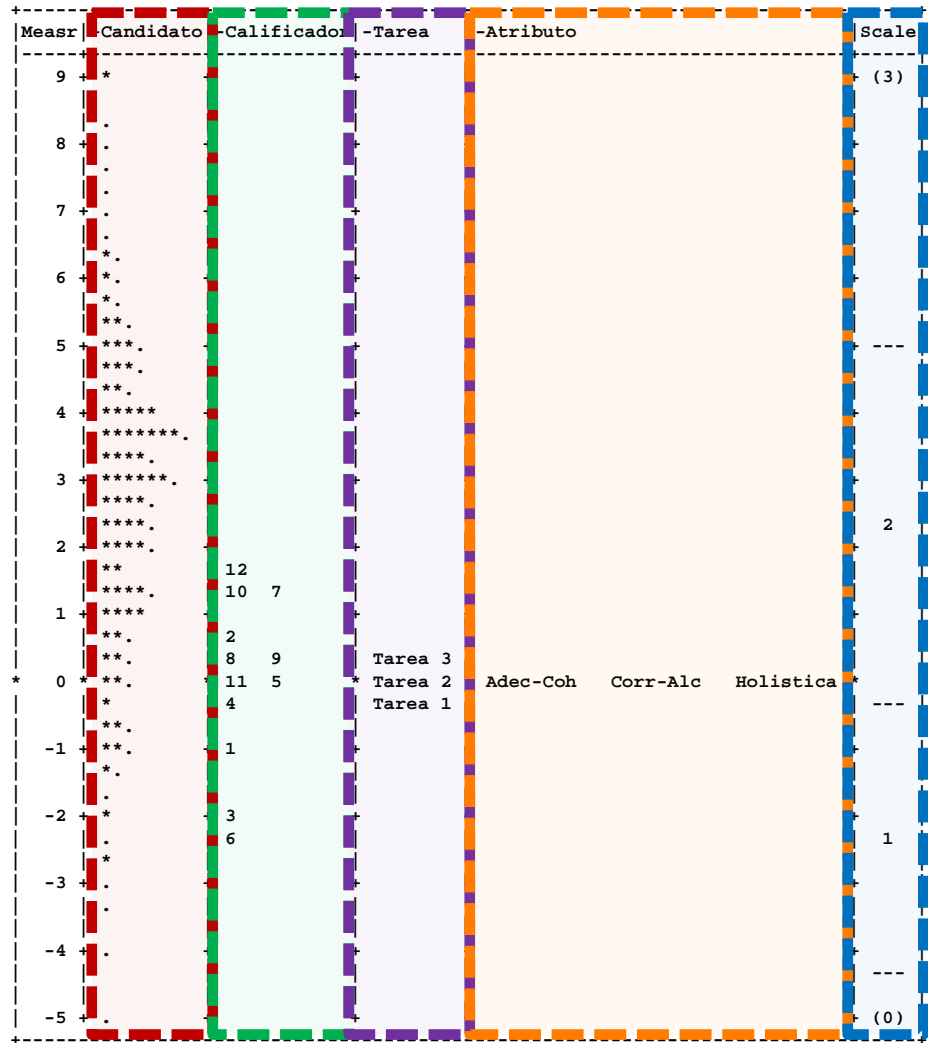


John "Mike" Linacre, Ph.D.
Research Director, Winsteps.com



Pruebas de desempeño

FACETS

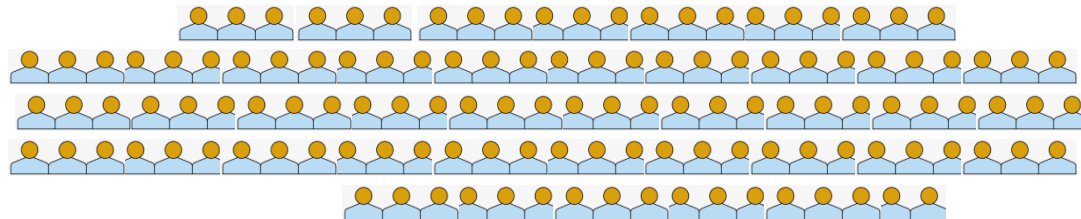


Measr = Medición Rasch (logit)
 Scale = Escala en puntuaciones directas (0-3)

Equipo de examinadores

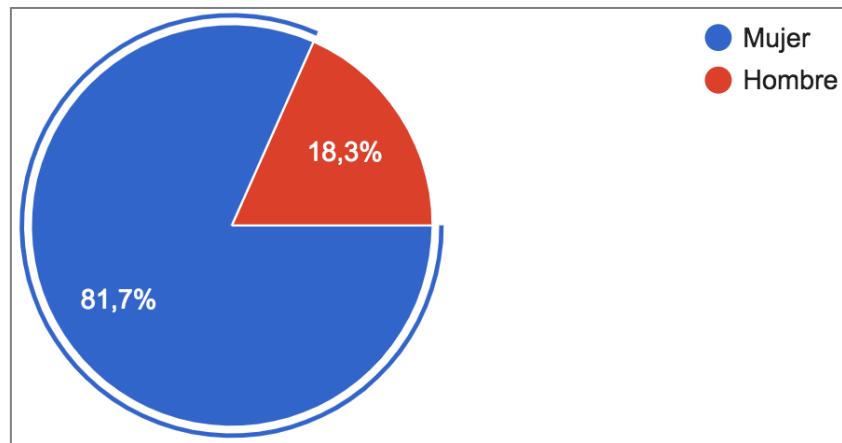
131 calificadores

Acreditados 



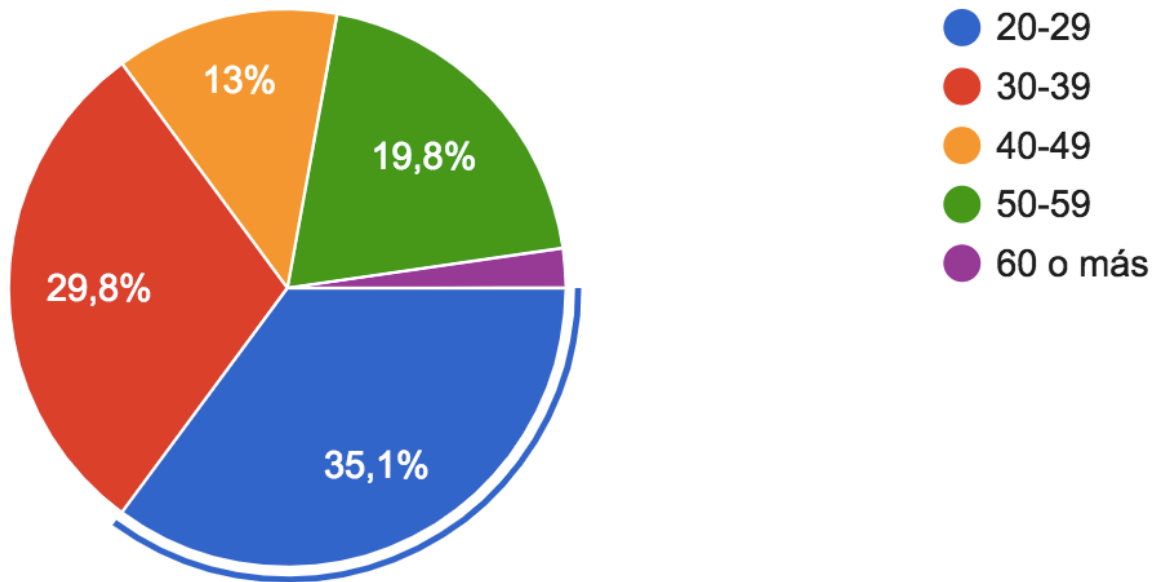
Niveles en los que habitualmente intervienen:

- A1: 26%
- A2: 58,8%
- B1: 69,5%
- B2: 64,1%
- C1: 34,4%
- C2: 16%



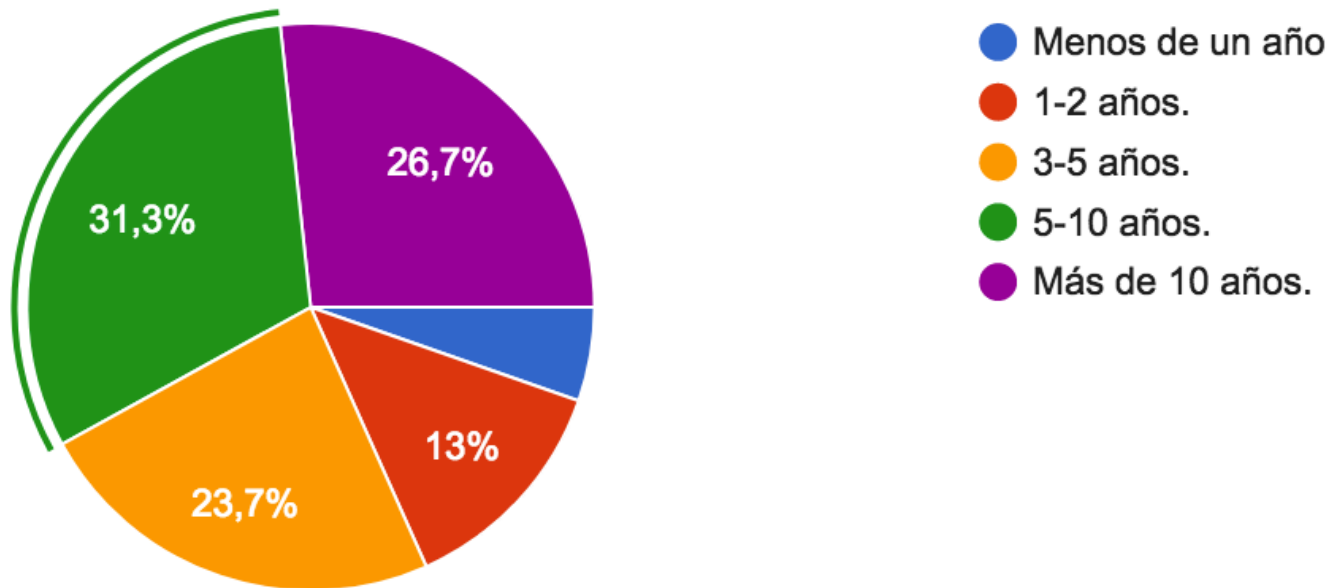
Equipo de examinadores

Indique en qué franja de edad se encuentra



Equipo de examinadores

¿Cuánto tiempo lleva calificando pruebas de EIE?



Equipo de examinadores

Sistemas de certificación en los que califican pruebas de EIE

- Diplomas de Español como Lengua Extranjera (DELE).
- SIELE
- LanguageCert USAL esPro

Elaboración del cuestionario

1. Definición del rasgo o actitud
2. Entrevistas con examinadores
3. Redacción de ítems
4. Consulta con jueces expertos
5. Selección de los ítems definitivos
6. Formato de cuatro anclajes

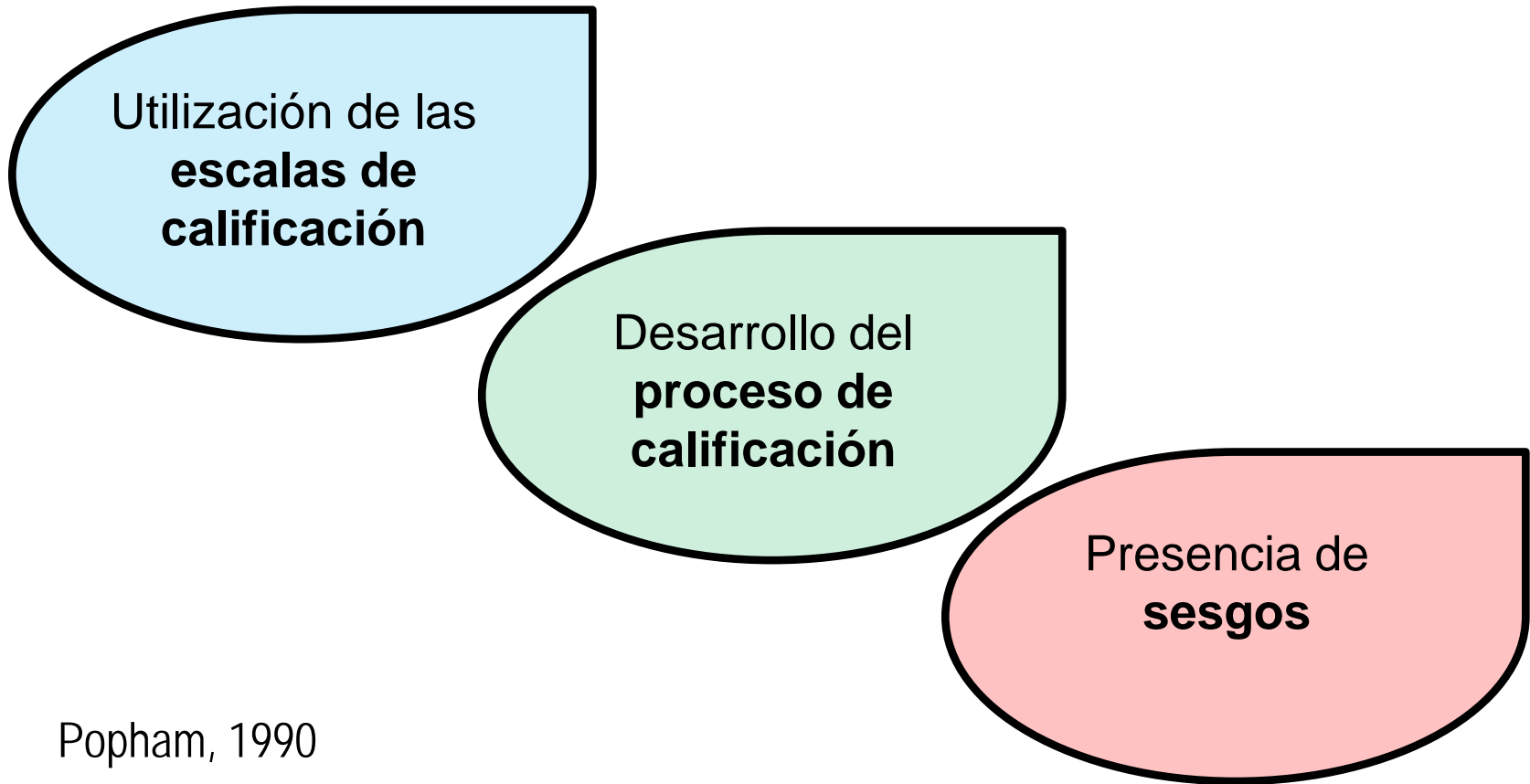
Elaboración del cuestionario

Ítem con cuatro anclajes

Normalmente después de una sesión diaria de calificación de pruebas de EIE * se encuentra bastante cansado.

- En completo desacuerdo
- En desacuerdo
- De acuerdo
- Totalmente de acuerdo

Fuentes de error



Fuentes de error

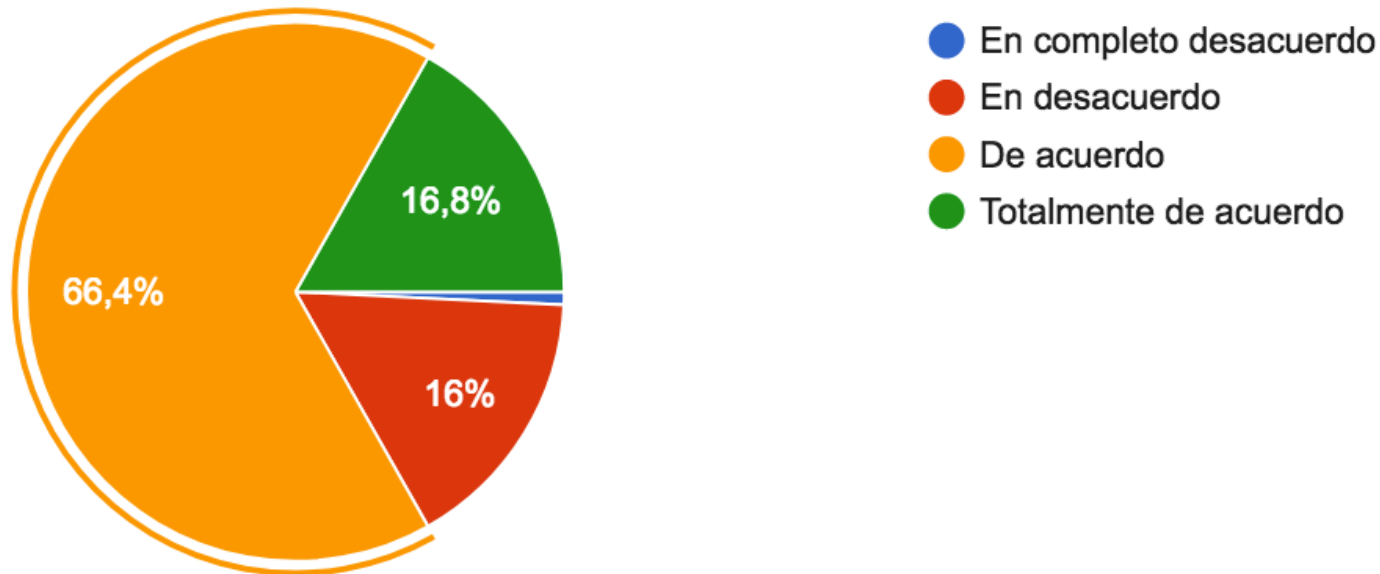
Utilización de las escalas de calificación

| DELE A2. Expresión e Interacción escritas - Escala holística | |
|--|---|
| 3 | <p>Aporta a la información requerida algunos detalles que hacen que la organización y formulación del mensaje cumplan sobradamente con los objetivos comunicativos planteados. Se ajusta a la extensión y desarrolla con eficacia los puntos dados transmitiendo el mensaje con cierta precisión.</p> <p>Utiliza un repertorio lingüístico básico, suficiente para expresarse sobre situaciones cotidianas y temas de su interés. A pesar de algunos errores, construye oraciones sencillas y breves, con palabras clave en un discurso comprensible y claro.</p> |
| 2 | <p>Aporta la información requerida de forma comprensible y logra transmitir los mensajes. Se expresa de manera sencilla en intercambios de información en temas conocidos y cotidianos.</p> <p>Utiliza un repertorio lingüístico limitado compuesto por estructuras sintácticas y expresiones memorizadas en un discurso con errores elementales de concordancia, morfemas, etc., que dificultan la comprensión pero que dejan clara la idea general.</p> <p>Sigue la gran mayoría de los puntos de orientación dados, aunque alguno no esté lo suficientemente desarrollado.</p> |
| 1 | <p>Aporta solo algunos datos que resultan insuficientes para transmitir los mensajes. El escrito se limita a una serie de oraciones muy breves, simples, en un discurso desorganizado y con errores abundantes que dificultan la comprensión del mensaje.</p> |
| 0 | <p>El texto es comprensible, pero no proporciona la información requerida y resulta demasiado breve y confuso, para lograr el objetivo comunicativo planteado. Las limitaciones lingüísticas (errores e imprecisiones gramaticales, léxicas, sintácticas, ortográficas o de puntuación) provocan dificultades en la formulación de lo que quiere decir. El texto no sigue los puntos de orientación dados.</p> <p>Extensión por tareas:</p> <p>Tarea 1: El candidato escribe menos de 20 palabras.</p> <p>Tareas 2 y 3: El candidato escribe menos de 55 palabras.</p> |

https://exámenes.cervantes.es/sites/default/files/guia_examen_dele_a2_0.pdf

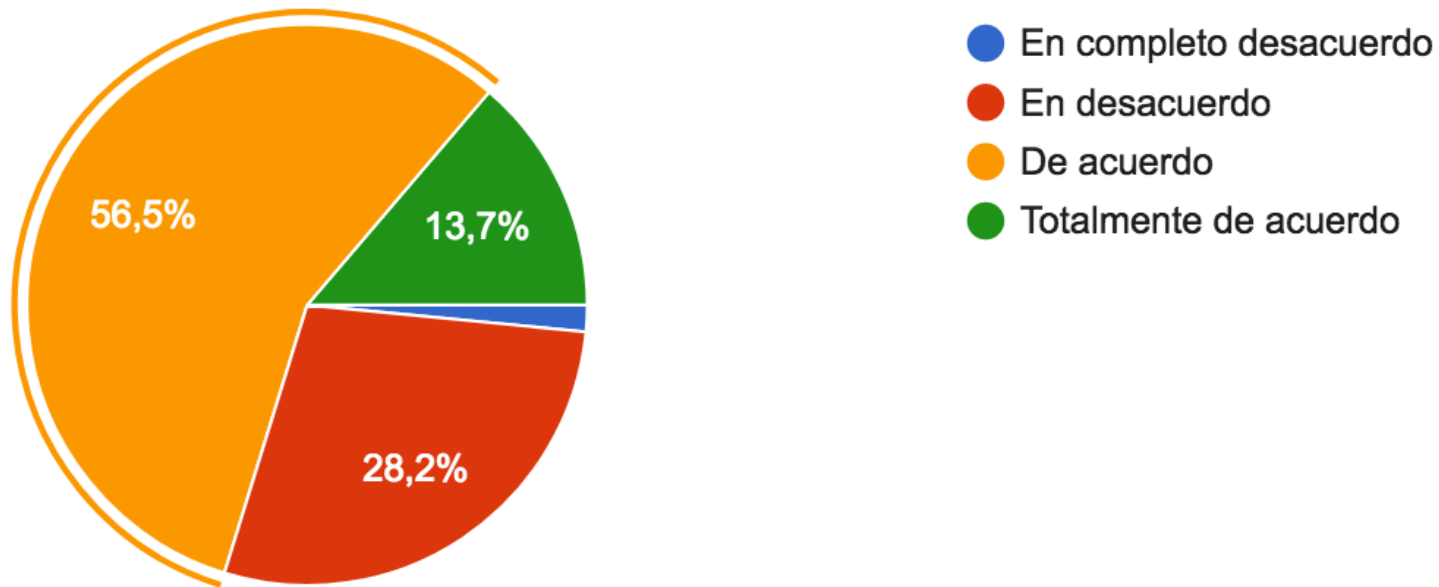
FUENTES DE ERROR: Escalas de calificación

Las escalas de calificación de las pruebas de EIE son adecuadas



FUENTES DE ERROR: Escalas de calificación

La redacción de los descriptores de las bandas de calificación de las categorías es clara y permite diferenciar bien entre las puntuaciones



Fuentes de error

Desarrollo del proceso de calificación



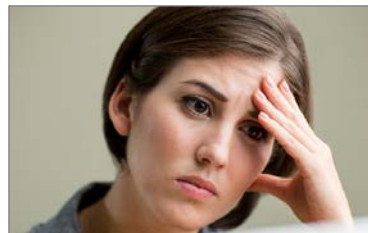
Cansancio



Prisa



Estado de ánimo



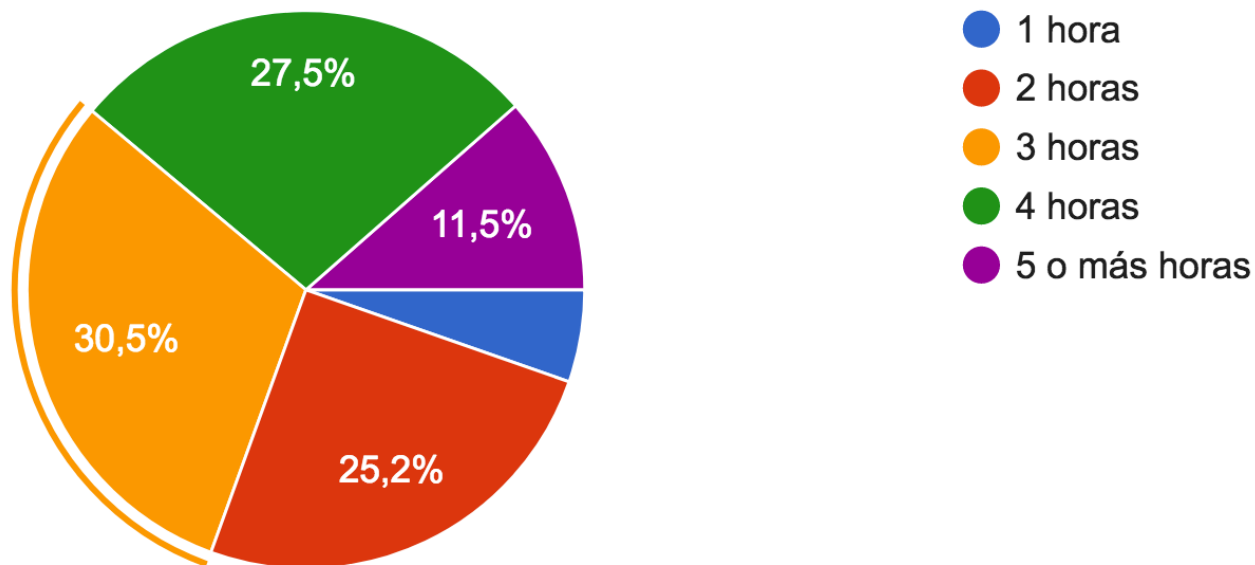
Preocupaciones
teóricas



Presión por las
consecuencias

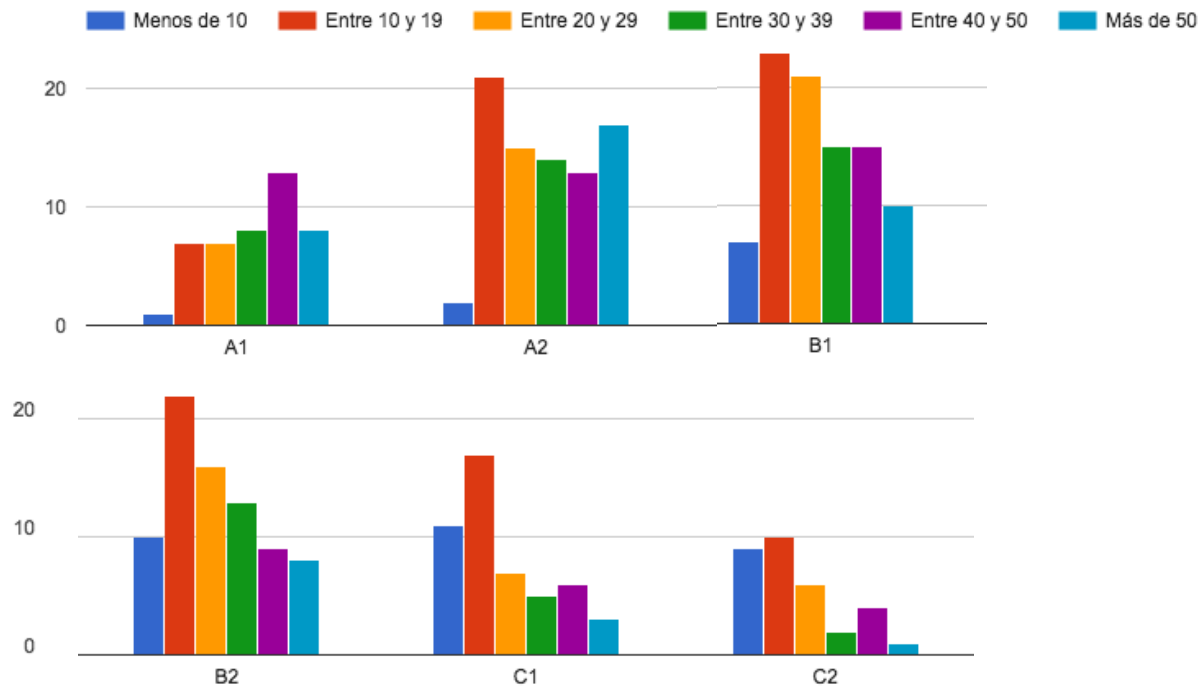
FUENTES DE ERROR: Proceso de calificación

La media diaria que dedica a la calificación de las pruebas de EIE es de...



FUENTES DE ERROR: Proceso de calificación

¿Cuántas pruebas de EIE suele calificar en cada sesión de calificación?



FUENTES DE ERROR: Proceso de calificación

Número máximo de pruebas de EIE que se recomienda calificar en cada uno de los niveles

- Nivel A1: 12
- Nivel A2: 10
- Nivel B1: 7
- Nivel B2: 6
- Nivel C1: 4
- Nivel C2: 3

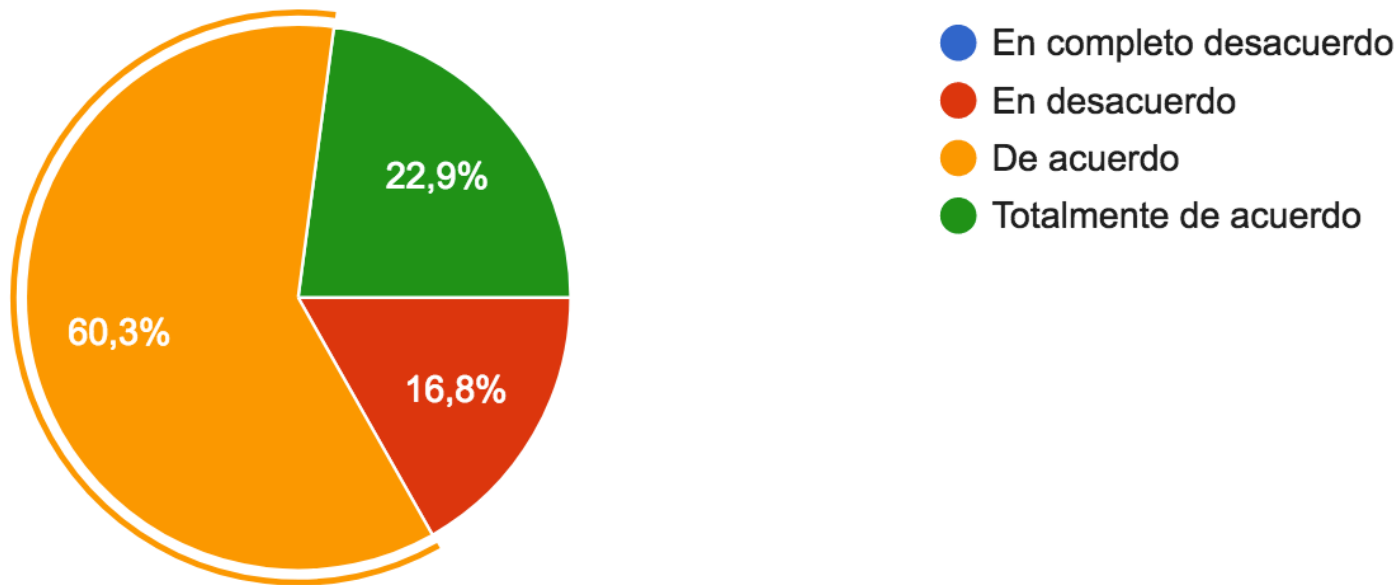
FUENTES DE ERROR: Proceso de calificación

Número mínimo de horas necesarias para calificar 50 o más pruebas al día

- Nivel A1: 4 horas y media
- Nivel A2: 5 horas
- Nivel B1: 7 horas y media
- Nivel B2: 8 horas y media
- Nivel C1: **13 horas**
- Nivel C2: **17 horas**

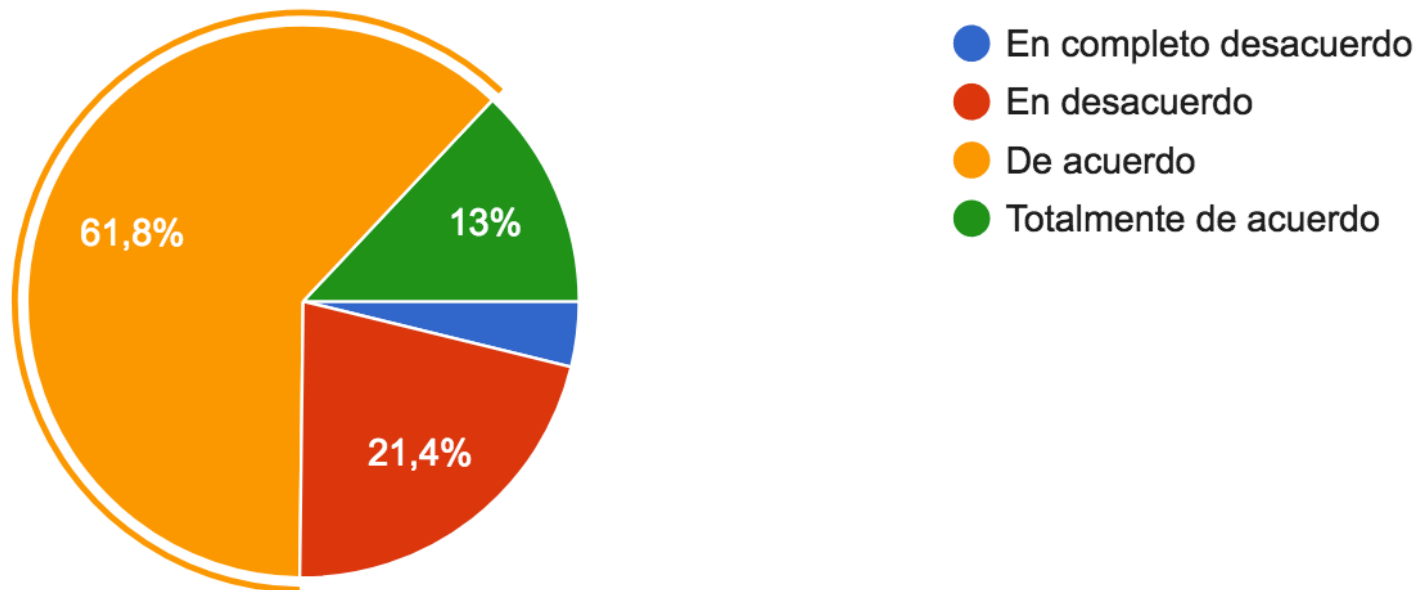
FUENTES DE ERROR: Proceso de calificación

Normalmente después de una sesión diaria de calificación de pruebas de EIE se encuentra bastante cansado



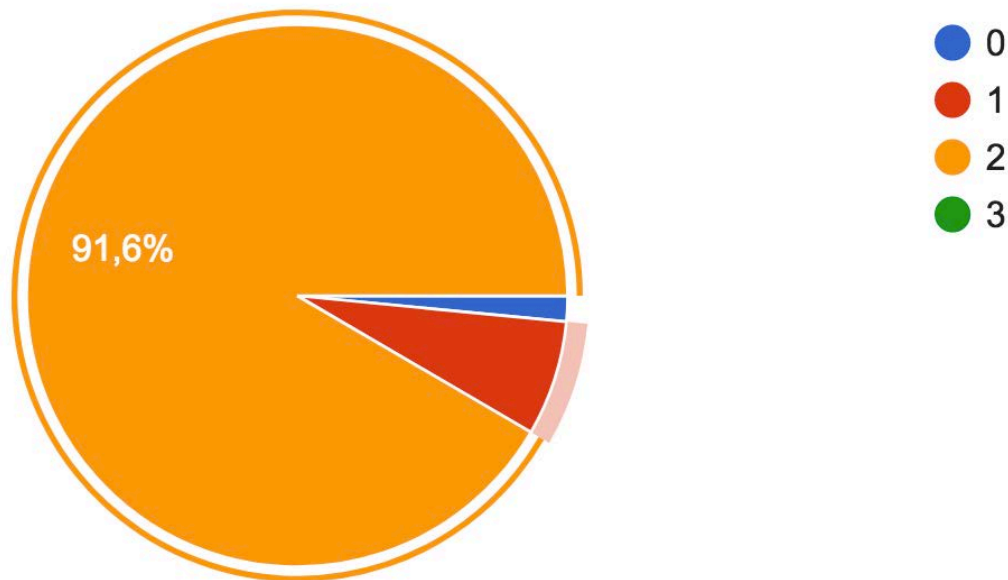
FUENTES DE ERROR: Proceso de calificación

Cuando califica las pruebas de EIE le preocupa si con las puntuaciones que está asignando el candidato "aprueba" o "suspende"



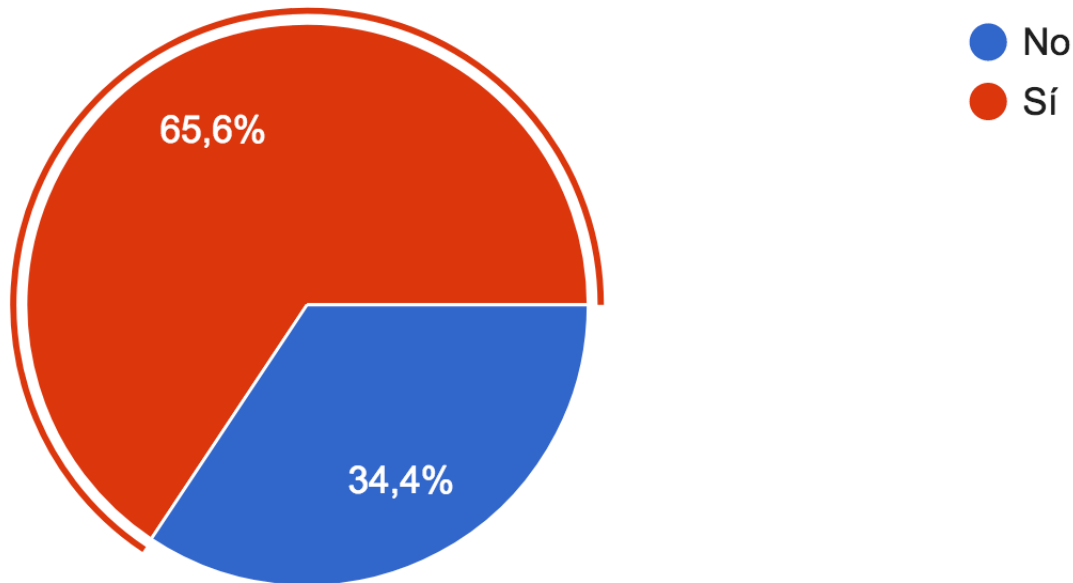
FUENTES DE ERROR: Proceso de calificación

Cuando tiene duda de si un candidato PASA o NO PASA (ei llega al nivel o no) en alguna de las categorías, ¿qué puntuación suele dar finalmente?



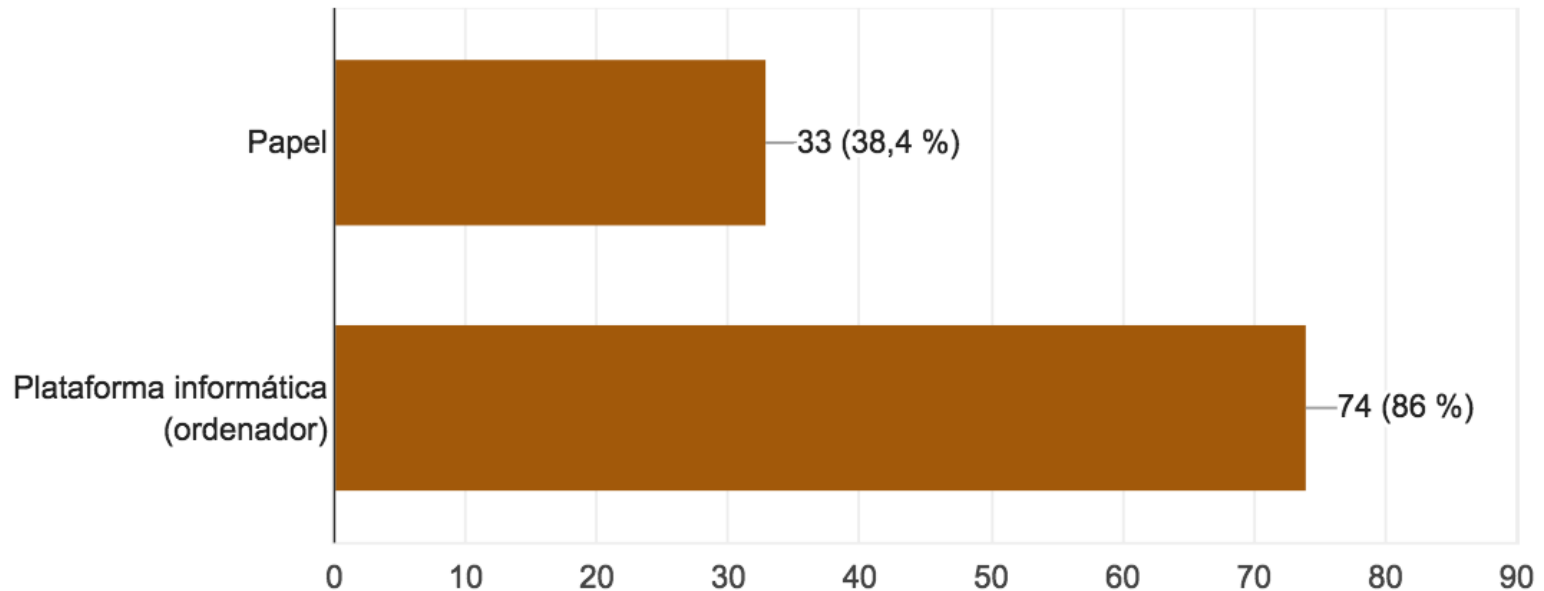
FUENTES DE ERROR: Proceso de calificación

¿Ha calificado en alguna ocasión pruebas de EIE en formato papel?



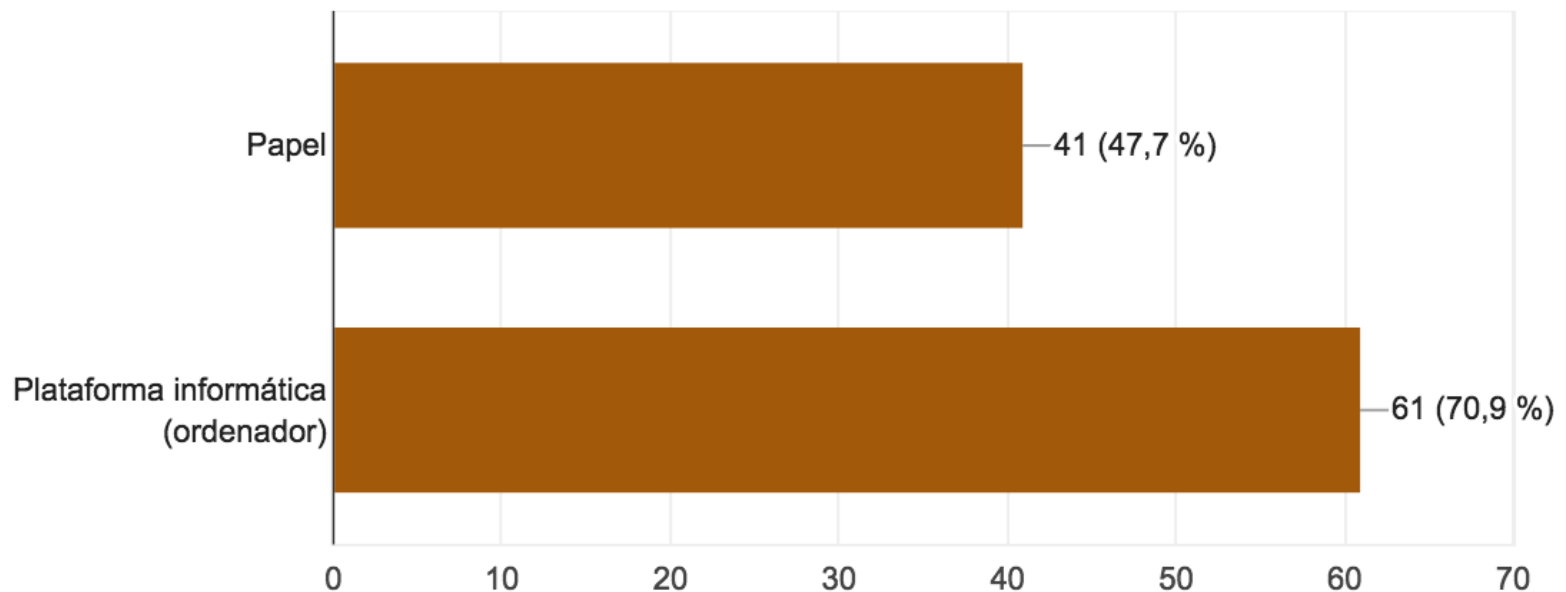
FUENTES DE ERROR: Proceso de calificación

Prefiere calificar las pruebas de EIE en (puede marcar las dos opciones)...



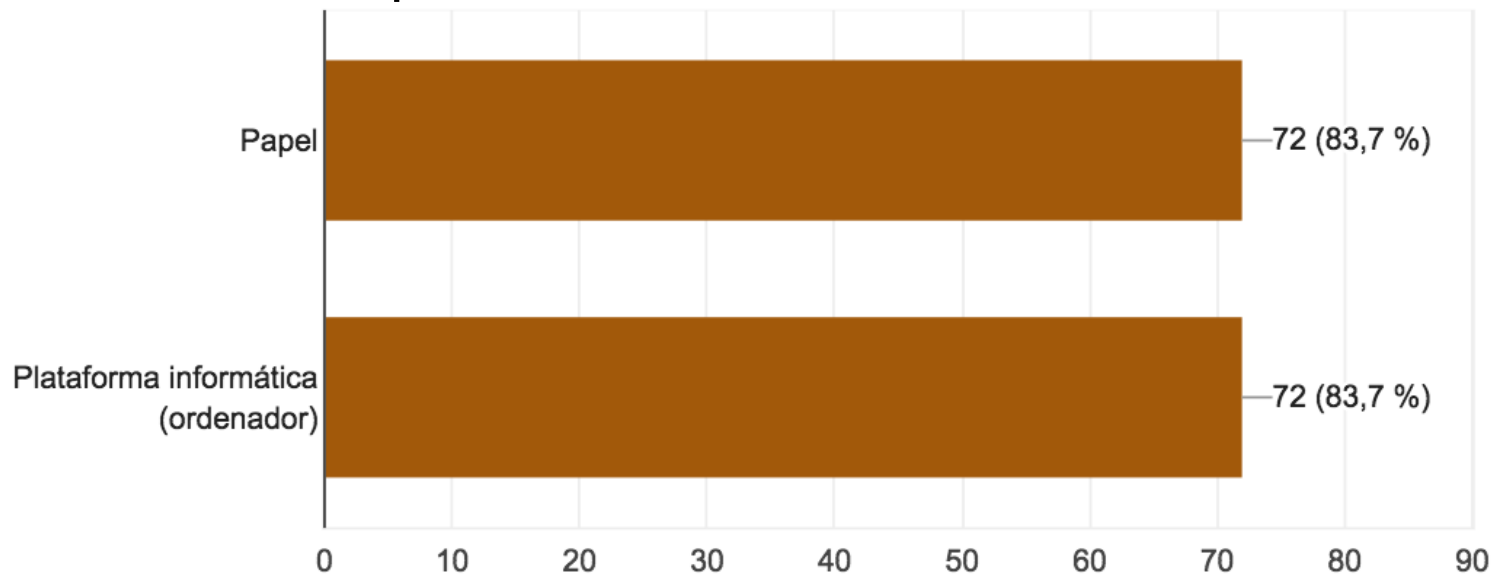
FUENTES DE ERROR: Proceso de calificación

Tarda menos tiempo en calificar pruebas de EIE en (puede marcar dos opciones)...



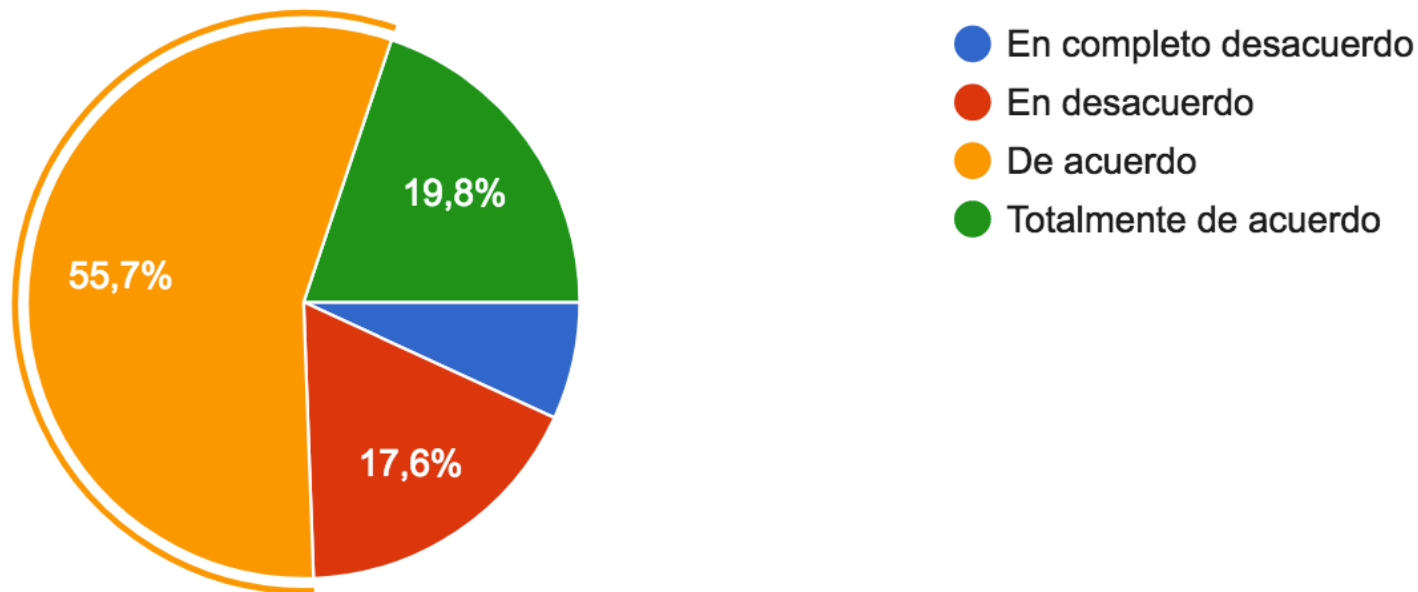
FUENTES DE ERROR: Proceso de calificación

Los candidatos reciben una calificación más justa cuando se realiza el proceso en (puede marcar dos opciones)...



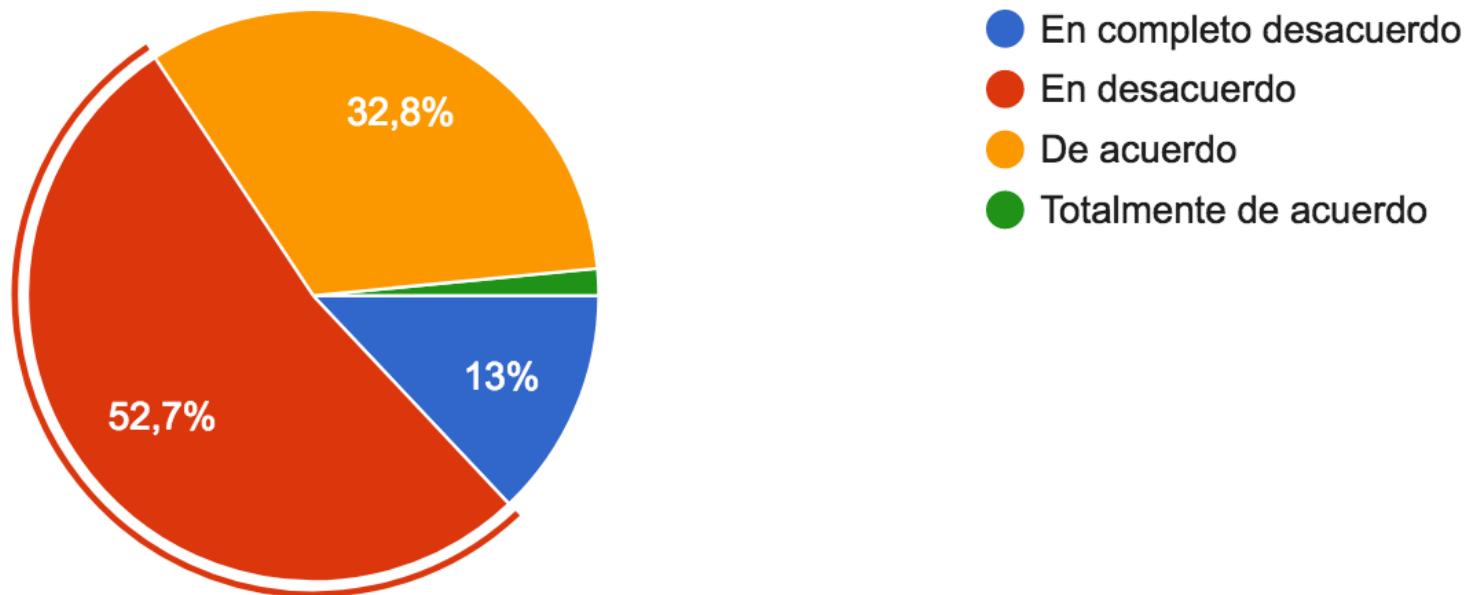
FUENTES DE ERROR: Proceso de calificación

Cuando califica en la plataforma informática las pruebas de EIE, en ocasiones le gustaría comparar una tarea/prueba con otra anterior



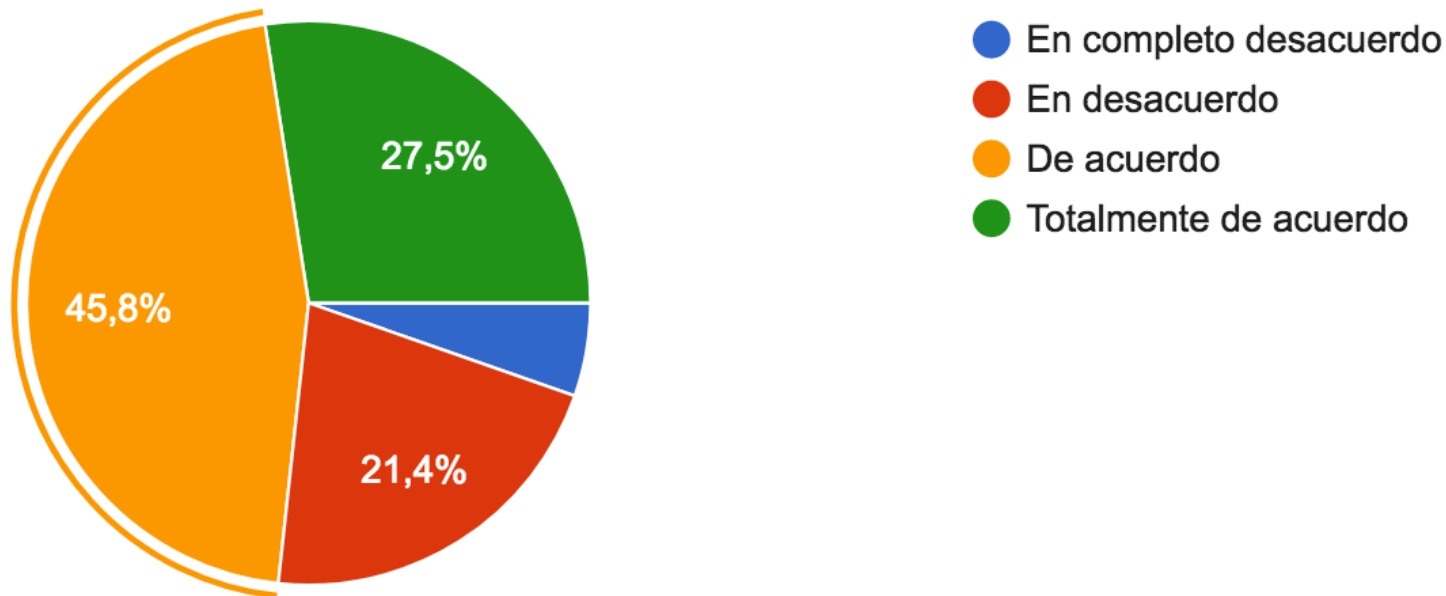
FUENTES DE ERROR: Proceso de calificación

Cuando califica las puebas de EIE, si la última es muy buen o muy mala, es posible que le influya al asignar la puntuación



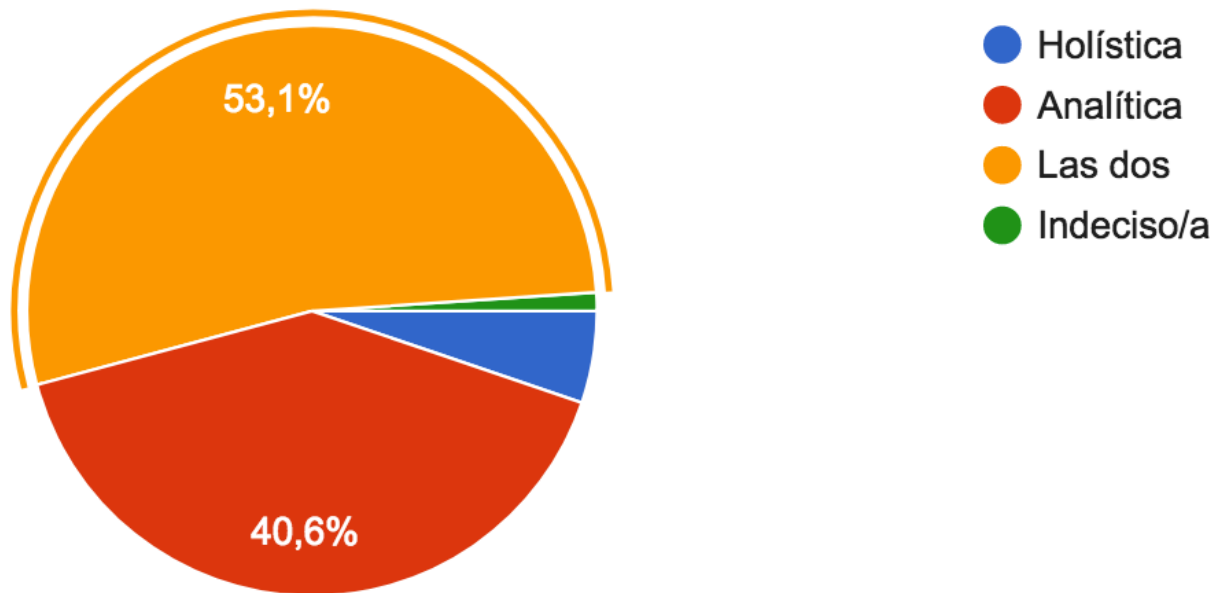
FUENTES DE ERROR: Proceso de calificación

En ocasiones le gustaría poder escribir en al hoja de respuestas del candidato o realizar marcas al calificar las pruebas de EIE



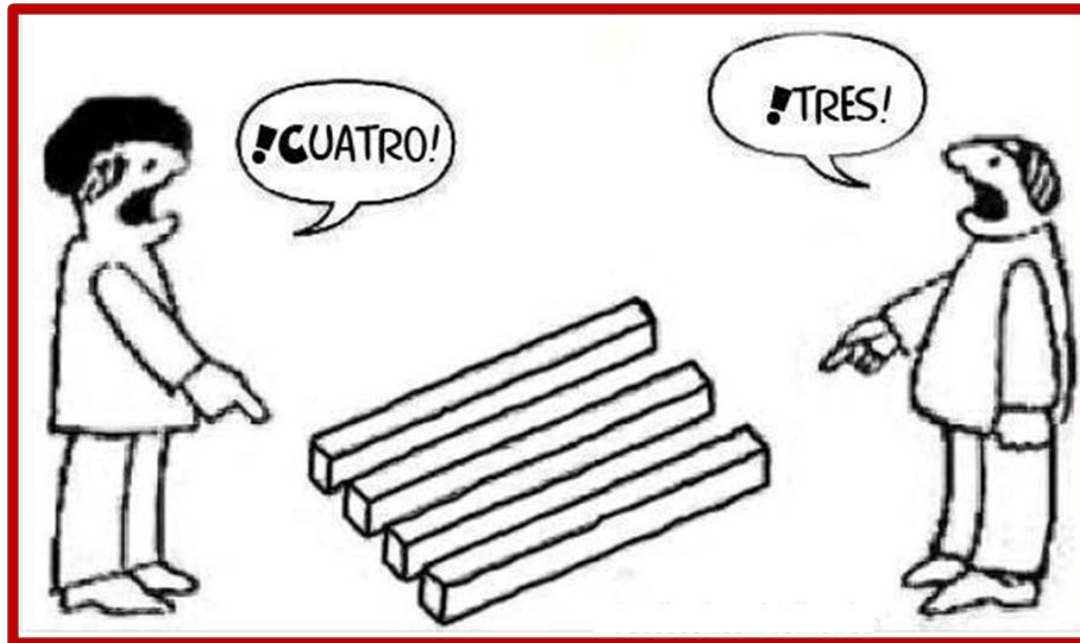
FUENTES DE ERROR: Proceso de calificación

¿Al utilizar qué escala le gustaría escribir o realizar marcas?



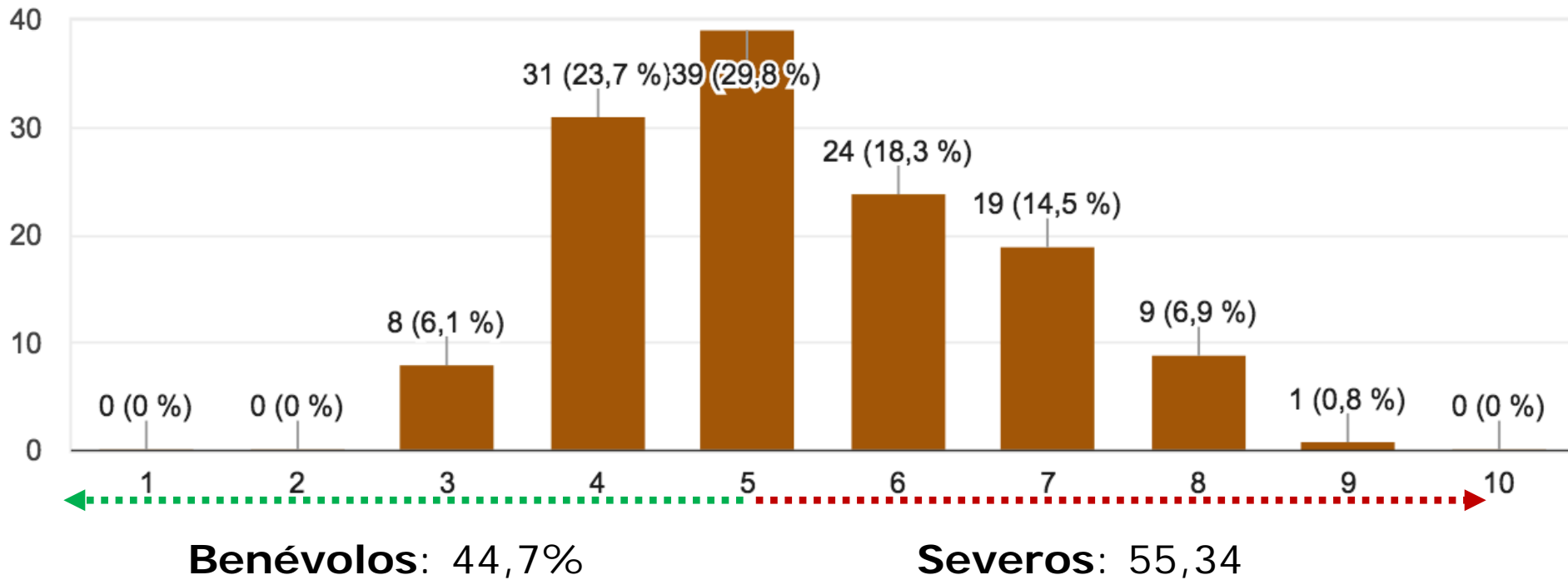
Fuentes de error

Presencia de sesgos



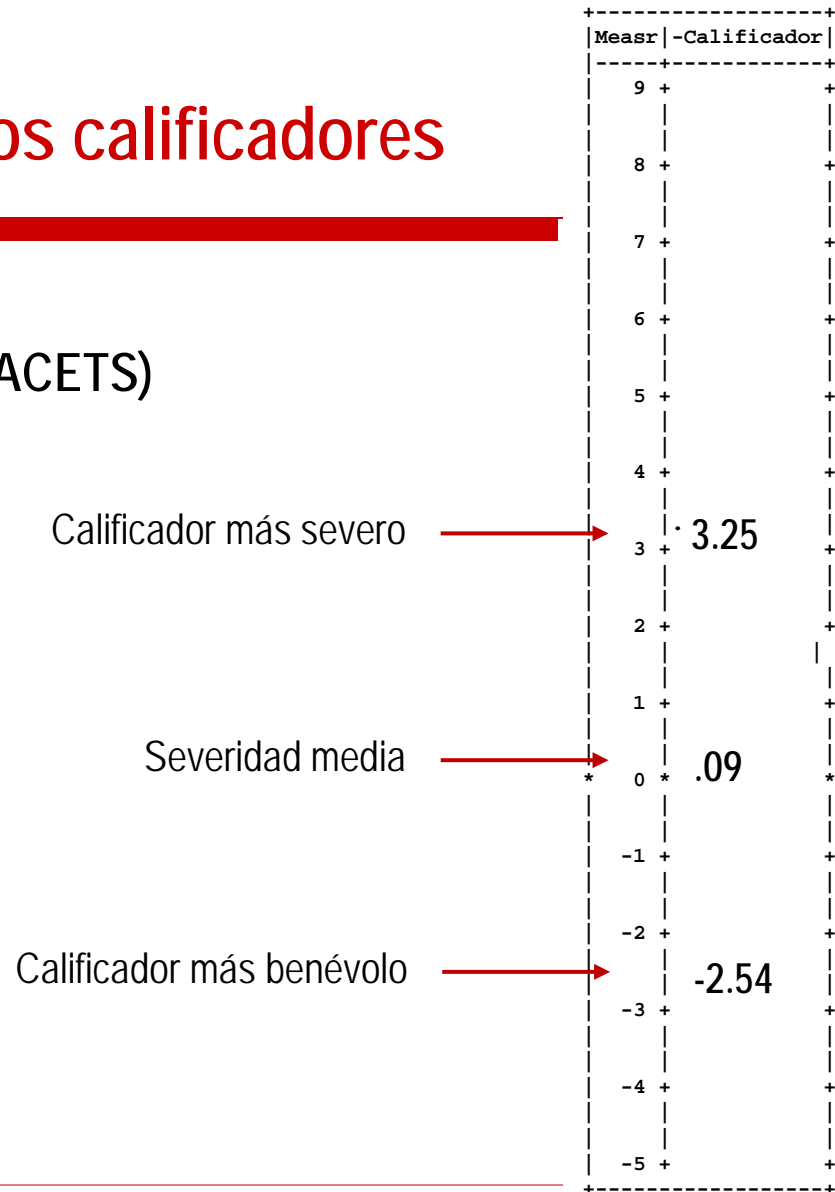
FUENTES DE ERROR: Presencia de sesgos

Valore de 1 a 10 cuál cree que es su nivel de benevolencia/severidad (donde 1 es muy benévolo y 10 muy severo)



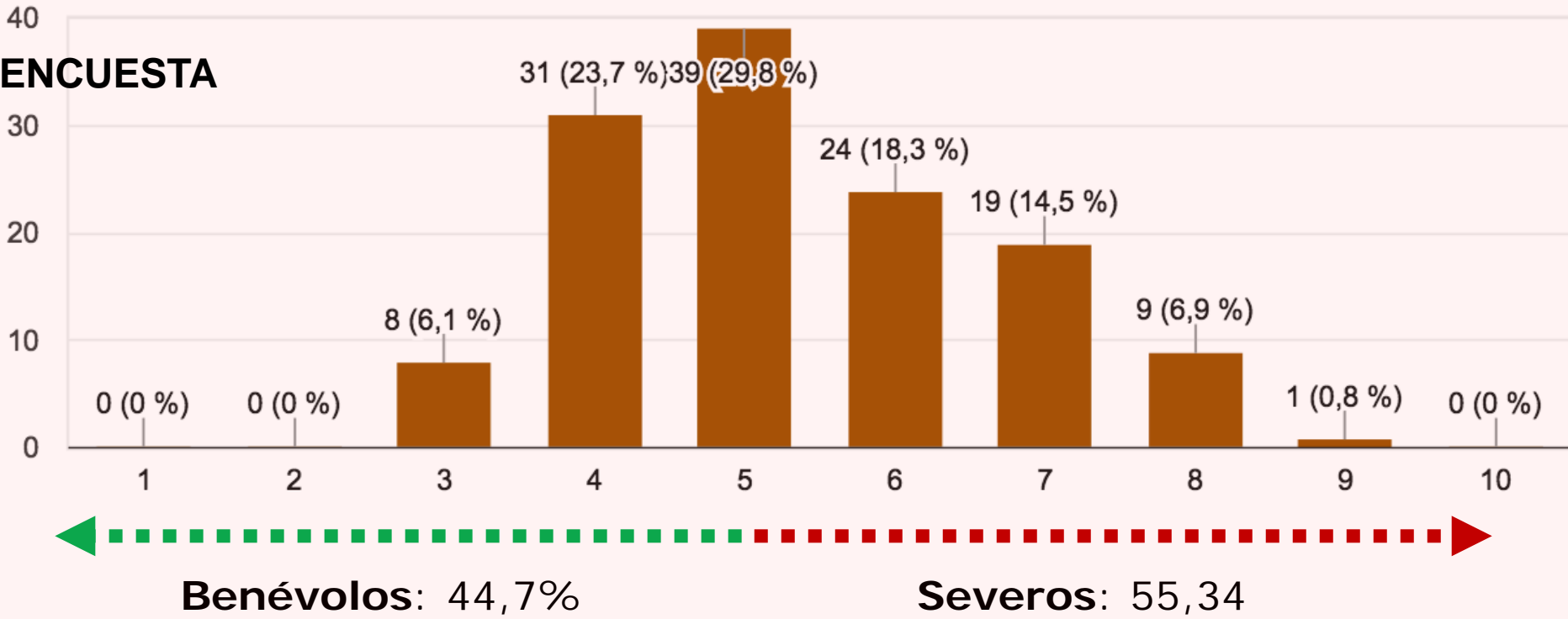
Severidad de los calificadores

160 calificadores (FACETS)



Measr = Medición Rasch (logit)

ENCUESTA

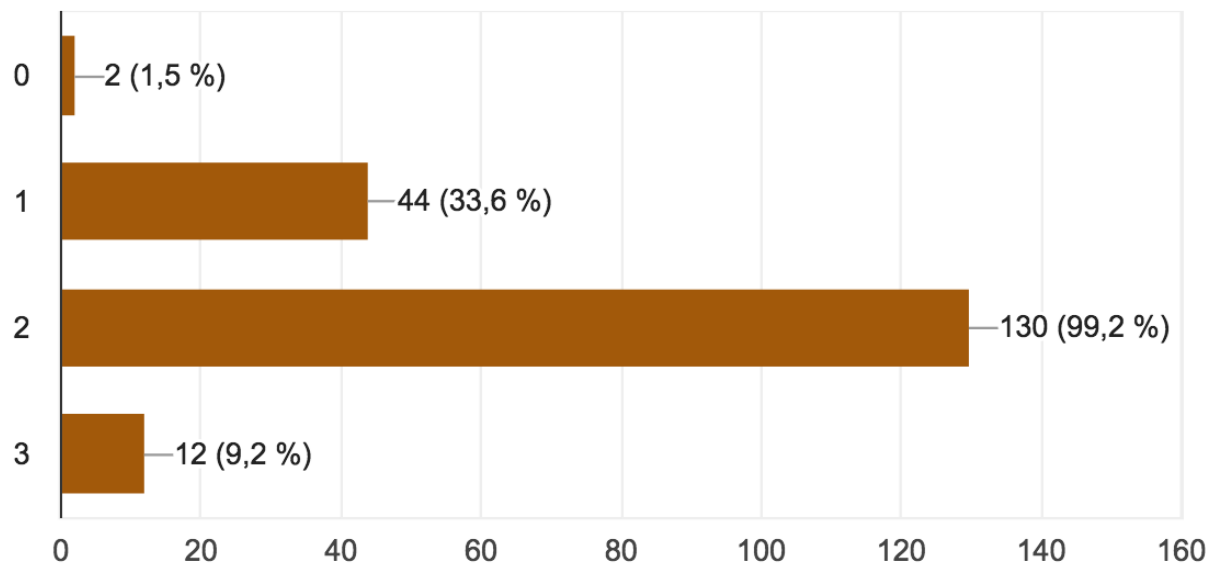


FACETS



FUENTES DE ERROR: Presencia de sesgos

¿Cuál cree que es la puntuación que usted MÁS utiliza en la calificación de la prueba de EIE de los DELE? (Puede marcar más de una)



% ANUAL

0: 0%

1: 20,2%

2: 64,8%

3: 15%

FUENTES DE ERROR: Presencia de sesgos

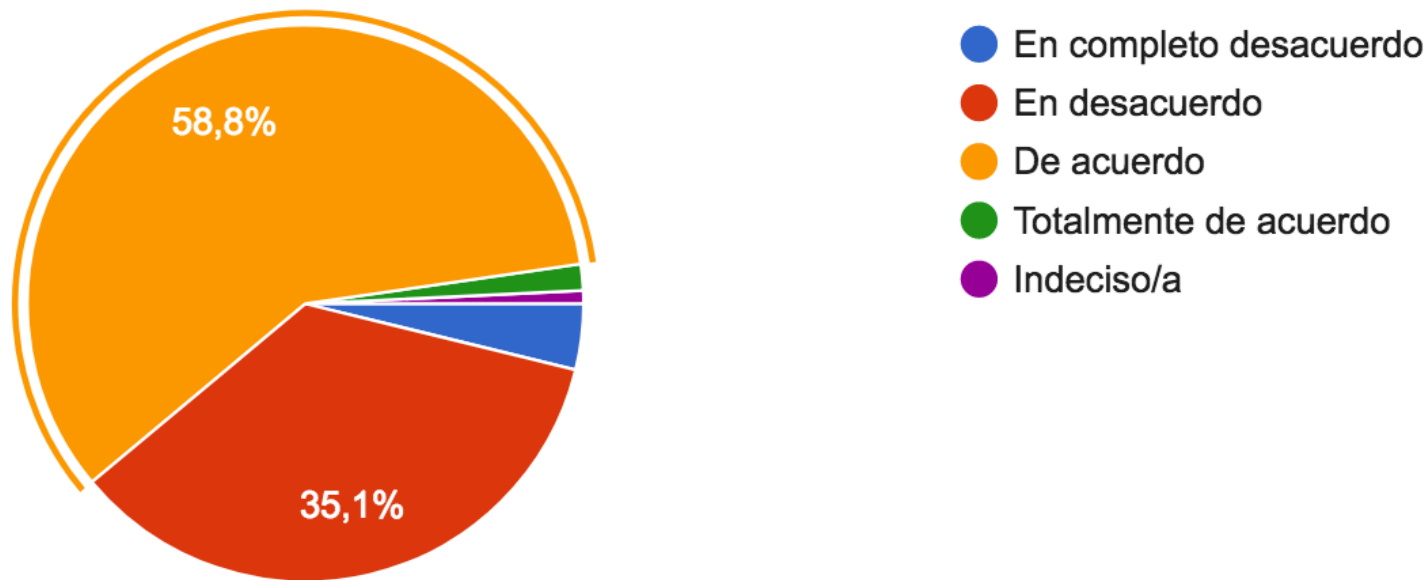


FUENTES DE ERROR: Presencia de sesgos



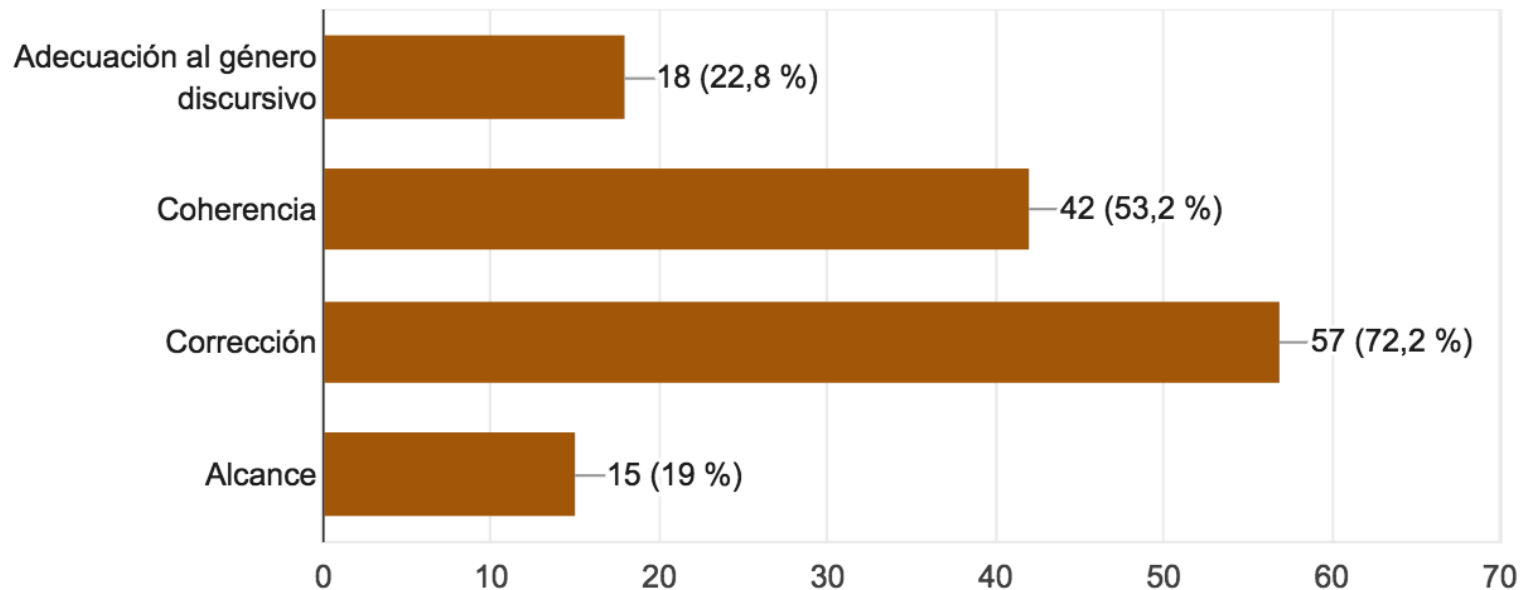
FUENTES DE ERROR: Presencia de sesgos

Cuando califica pruebas de EIE, en ocasiones la puntuación que otorga en alguna de las categorías le da pistas para saber qué puntuación va a dar en otras



FUENTES DE ERROR: Presencia de sesgos

Indique cuál es la categorías que considera que le da más pistas para saber qué puntuación va a dar en otra/s (puede marcar más de una)



Conclusión

- ❑ Escalas claras y con bandas de calificación bien diferenciadas.
- ❑ Pequeño porcentaje de examinadores califica un excesivo número de pruebas cada día
- ❑ Revisión de la formación recibida por los calificadores
- ❑ Preferencia de la plataforma de calificación informática frente a la utilización del papel
- ❑ Información pública de las características de las plataformas informáticas de calificación
- ❑ Necesidad de establecer estándares comunes

¿Preguntas?



Gracias

